

Allgemeine Informationen:

Damit das Upgrade von Profi cash 11 auf Profi cash 12 erfolgen kann, muss Ihr Lizenzschlüssel von der VBU Volksbank im Unterland eG umgestellt worden sein. Sie werden per Post über diese Umstellung informiert und erhalten im Profi cash die Meldung „Lizenzprüfung – 60 Tage Testversion“

Voraussetzungen vor Durchführung des Upgrades:

Bitte prüfen Sie, ob in der Datenübertragung offene Zahlungsverkehrsjobs vorhanden sind. Diese werden nicht in Profi cash 12 übertragen.

Datensicherung

Wir empfehlen vor dem Upgrade zwingend eine Datensicherung für alle Firmen durchzuführen.

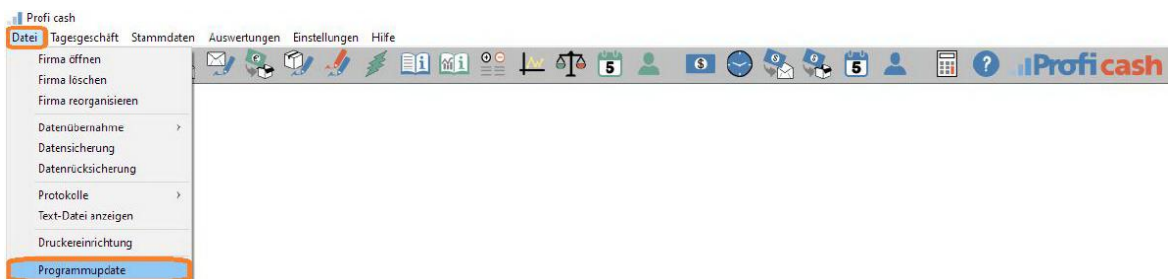
Programmaktualisierung

Bitte melden Sie sich im „master“ an, um das Upgrade zu laden.

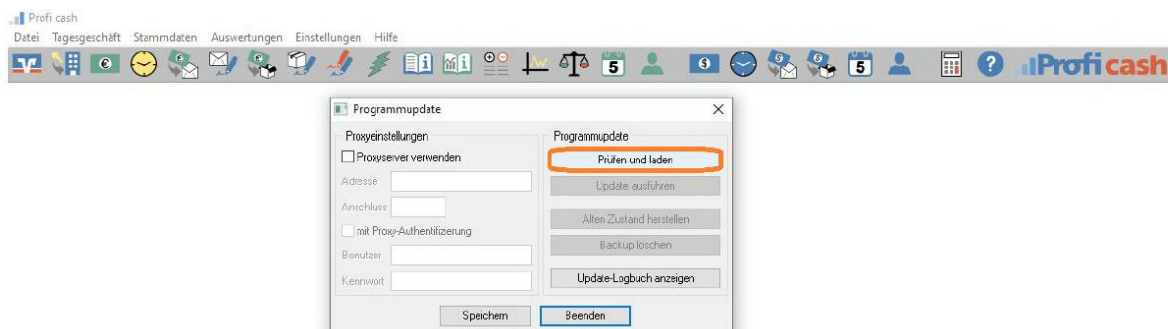
Falls Profi cash in einer älteren Version als 11.77 installiert ist, nehmen Sie bitte die Aktualisierung auf diese Version durch:

Klicken Sie auf

- „Datei
- „Programmupdate“



- „Prüfen und Laden“



→ „Update ausführen“

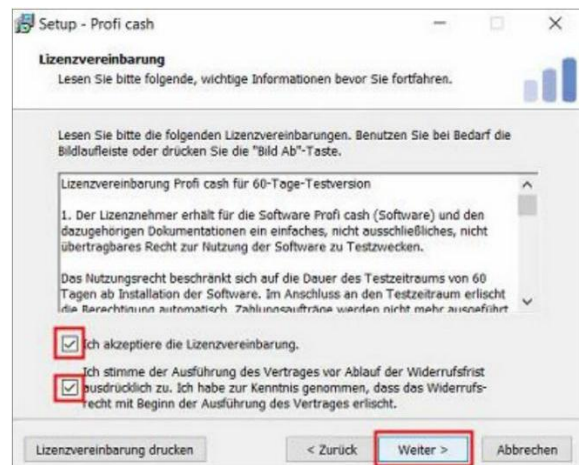
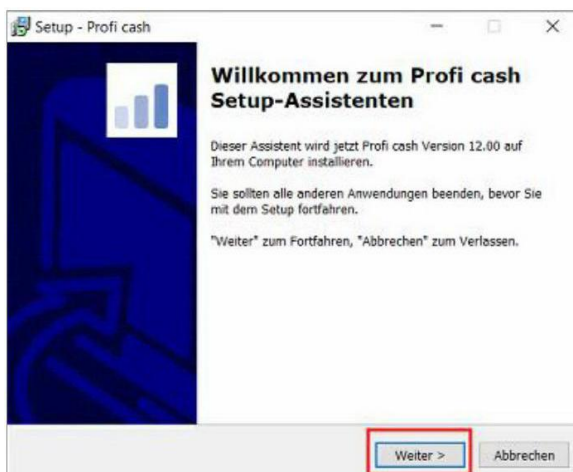
Falls hierfür Administrator-Rechte benötigt werden, starten Sie über das Profi cash Symbol mit Rechtsklick → „Als Administrator ausführen“



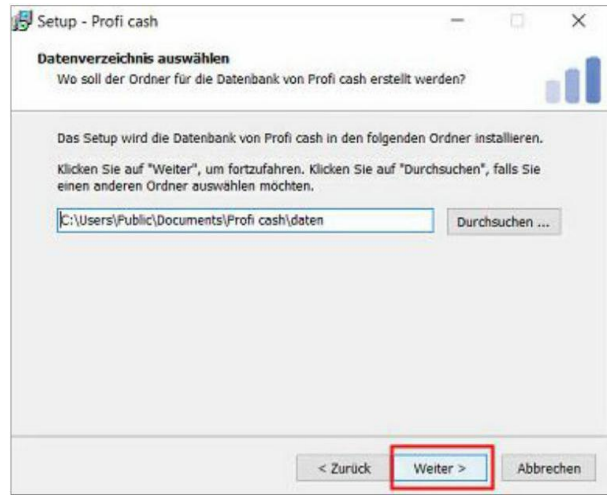
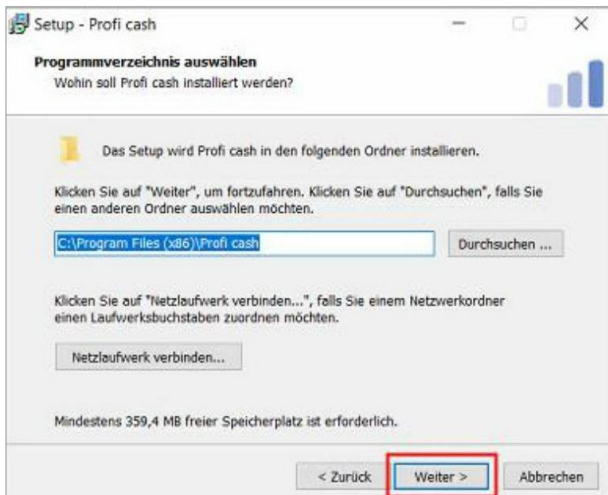
Upgrade

Führen Sie das Upgrade mithilfe des Setup-Assistenten aus. Bestätigen Sie mit „Weiter“.

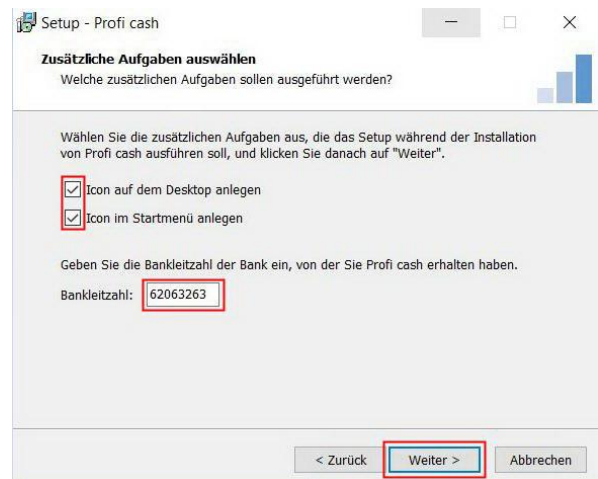
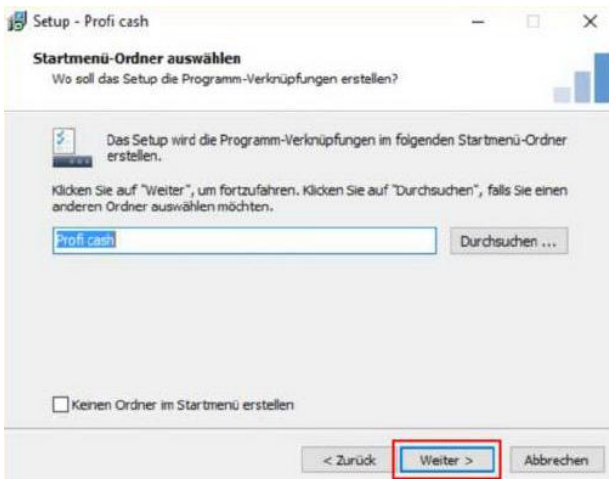
Im folgenden Fenster erscheinen die Lizenzvereinbarung und der Hinweis auf Ihr Widerrufsrecht. In diesem Schritt ist es erforderlich den beiden Punkten zuzustimmen, sodass die Installation fortgesetzt werden kann. Bestätigen Sie anschließend mit „Weiter“.



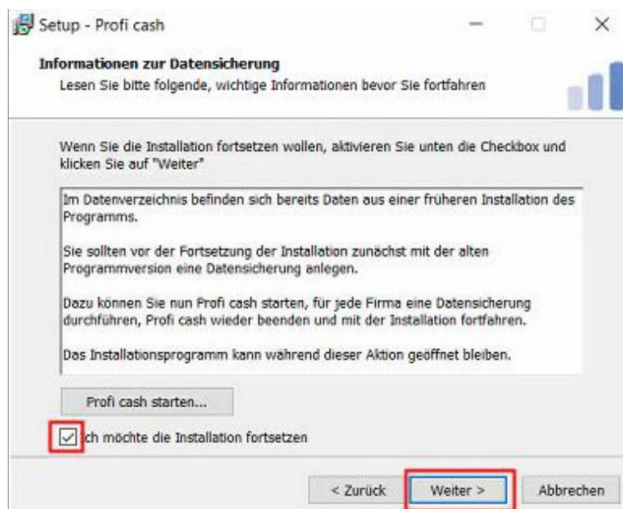
Der Installationsassistent schlägt Ihnen in den folgenden Schritten die bisherigen Profi cash 11 – Verzeichnisse für das Programm und die Daten vor. Wir empfehlen, diese Verzeichnisse beizubehalten. Die weiteren Konfigurationsmöglichkeiten können Sie mit „Weiter“ bestätigen.



Um das Proficash Icon auf dem Desktop Ihres PCs oder auch in das Windows-Startmenü zu integrieren, setzen Sie bitte die entsprechenden Haken. Klicken Sie danach auf „Weiter“. Anschließend erfassen Sie unsere Bankleitzahl „62063263“ und übernehmen Sie mit „Weiter“.



Die Informationen zur Datensicherung bestätigen Sie mithilfe des Hakens „Ich möchte die Installation fortsetzen“. Anschließend klicken Sie auf „Weiter“.



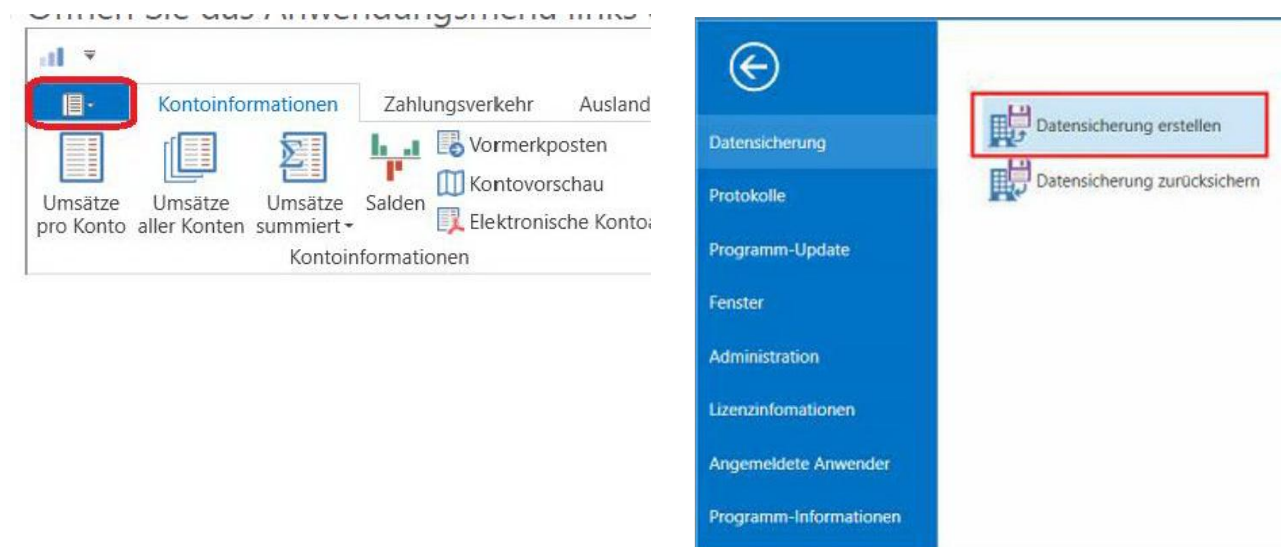
Nach der Erfolgsmeldung „Proficash wurde erfolgreich installiert“ können Sie mit „Fertigstellen“ den Setup-Assistenten verlassen.

Programm starten

Sobald Profi cash geöffnet ist, melden Sie sich wie gewohnt mit Ihrem Benutzer und Ihrem Passwort an. Nach der Anmeldung erscheint die neue Oberfläche von Profi cash 12.

Bevor Sie sich mit der modernen Anzeige und neuen Funktionen des Programms vertraut machen, empfehlen wir Ihnen eine Datensicherung durchzuführen.

Klicken Sie für eine Datensicherung in der Menüleiste auf den blauen Button links oben. Anschließend wählen Sie „Datensicherung“ → „Datensicherung erstellen“ aus.



Nun steht Ihnen Profi cash 12 vollumfänglich zur Verfügung.

Weitere Anleitungen

Auf unserer Homepage vbu-volksbank.de/proficash12 finden Sie weitere Anleitungen, die Sie mit der modernen Oberfläche vertraut machen.

Sie benötigen Hilfe? Bei Fragen stehen wir Ihnen gerne zur Verfügung.

Telefon: 07135/ 178-862